

Diamond disc with continuous diamond-coated periphery and round perforations

- good vision

Diamantscheibe mit durchgehendem kreisrunden Umfangsprofil und kreisrunden Perforationen

- gute Durchsicht



Rigid · starr

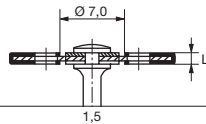
coated on both sides · beidseitig belegt

for ceramics

- separating and grinding on both sides
- good vision

für Keramik

- zum beidseitigen Trennen und Schleifen
- freie Sicht auf das Arbeitsfeld



910P

Bmm					
REF	910P		medium · mittel		
ISO	L mm 0,60	806.104.332.524...	220		
220 = max. 20 000 min ⁻¹					

Diamond discs with continuous diamond-coated periphery for working on ceramics

Diamantscheiben mit durchgehendem kreisrunden Umfangsprofil zur Bearbeitung von Keramik



Flexible · flexibel

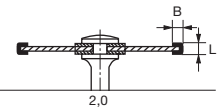
coated on both sides · beidseitig belegt

for ceramics

- separating and contouring
- separating and grinding on both sides

für Keramik

- zum Separieren und Konturieren
- zum beidseitigen Trennen und Schleifen



911F

Bmm					
REF	911F		fine · fein		
ISO	L mm 0,30	806.104.340.514...	220		
220 = max. 20 000 min ⁻¹					

Diamond discs with continuous diamond-coated periphery

Diamantscheiben mit durchgehendem kreisrunden Umfangsprofil



Hyperflexible · hyperflexibel

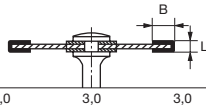
coated on both sides · beidseitig belegt

for ceramics

- initial separating and contouring

für Keramik

- zum Vorseparieren und Konturieren



**911HF
911HC**

Bmm					
REF	911HF		fine · fein		
ISO	L mm 0,17	806.104.355.514...	180	200	220
	911HC		extra fine · extrafein		
	L mm 0,10	806.104.355.504...	180	200	220
180 = max. 25 000 min ⁻¹ 200 = max. 20 000 min ⁻¹ 220 = max. 20 000 min ⁻¹					

Diamond discs with continuous diamond-coated periphery

Diamantscheiben mit durchgehendem kreisrunden Umfangsprofil



Hyperflexible · hyperflexibel

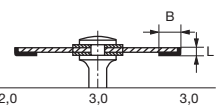
coated on the lower side · hinten belegt

for ceramics

- initial separating and contouring

für Keramik

- zum Vorseparieren und Konturieren



**911HHF
911HHC**

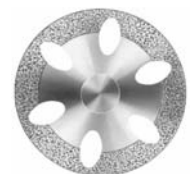
Bmm					
REF	911HHF		fine · fein		
ISO	L mm 0,15	806.104.356.514...	220		
	911HHC		extra fine · extrafein		
	L mm 0,10	806.104.356.504...	220		
220 = max. 20 000 min ⁻¹					

Diamond discs with oval perforations

- good vision
- optimal flexibility

Diamantscheiben mit ovalen Perforationen

- große Durchsicht
- gute Flexibilität



Hyperflexible · hyperflexibel

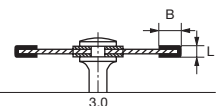
coated on both sides · beidseitig belegt

for ceramics and acrylic veneers

- initial separating and contouring

für Keramik und Kunststoffverblendungen

- zum Vorseparieren und Konturieren



911HPC

Bmm					
REF	911HPC		extra fine · extrafein		
ISO	L mm 0,15	806.104.317.504...	220		
220 = max. 20 000 min ⁻¹					



REF 911HC.104.220

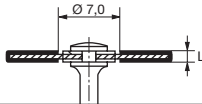
Diamond discs coated on both sides

Diamantscheiben (beidseitig belegt)
vorn oder hinten schleifend



Flexible · flexibel coated on both sides · beidseitig belegt

- for ceramics**
- separating and rough contouring
- für Keramik
- zum Trennen und groben Konturieren

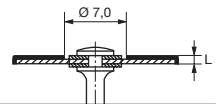


918BF

REF	918BF	fine · fein
ISO	L mm 0,30 806.104.345.514...	180 200 220
180 = \varnothing max. 25 000 min ⁻¹ 200 = \varnothing max. 20 000 min ⁻¹ 220 = \varnothing max. 20 000 min ⁻¹		

Flexible · flexibel coated on the upper side · vorne belegt

- for ceramics**
- separating and rough contouring
- für Keramik
- zum Trennen und groben Konturieren

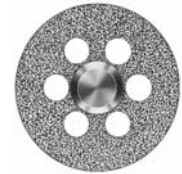
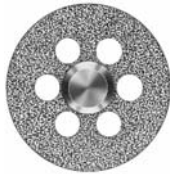


918F

REF	918F	fine · fein
ISO	L mm 0,20 806.104.347.514...	200
200 = \varnothing max. 20 000 min ⁻¹		

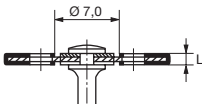
Diamond discs coated on both sides with round perforations

Diamantscheiben beidseitig belegt
vorn oder hinten schleifend
mit kreisrunden Perforationen



Flexible · flexibel coated on both sides · beidseitig belegt

- for ceramics**
- rough grinding and separating
 - contouring
- für Keramik
- zum groben Vorschleifen und Trennen
 - zum Konturieren

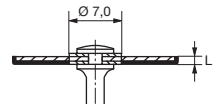


918PB

REF	918PB	fine · fein
ISO	L mm 0,30 806.104.350.524...	220
220 = \varnothing max. 20 000 min ⁻¹		

Flexible · flexibel coated on the lower side · hinten belegt

- for ceramics**
- initial separating and contouring
- für Keramik
- zum Vorseparieren und Konturieren



919PF

REF	919PF	fine · fein
ISO	L mm 0,20 806.104.351.514...	220
220 = \varnothing max. 20 000 min ⁻¹		

Diamond discs with serrations with a special angle for working on ceramics

These serrations assure

- minimal heat generation
- optimal chip removal
- high cutting efficiency

Diamantscheiben mit schräg gezahnten Ausschnitten zur Bearbeitung von Keramik

Die schräge Verzahnung bewirkt

- geringe Wärmeentwicklung
- bessere Spanabfuhr
- höhere Schneidleistung

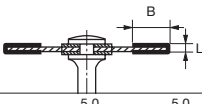


Diamond disc with continuous diamond-interspersed periphery

Diamantscheibe mit durchgehendem kreisrunden Umfangsprofil (Rand durchsetzt)

Flexible · flexibel coated on both sides · beidseitig belegt

- for ceramics**
- separating
- für Keramik
- zum Separieren

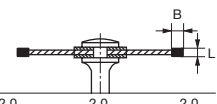


937F

Bmm	5,0 5,0	
REF	937F	fine · fein
ISO	L mm 0,25 806.104.514...	200
200 = \varnothing max. 20 000 min ⁻¹		

Flexible · flexibel coated on both sides · beidseitig belegt

- for ceramics**
- initial separating and trimming
- für Keramik
- zum Vorseparieren und Ausarbeiten



942F

Bmm	2,0 2,0 2,0	
REF	942F	fine · fein
ISO	L mm 0,17 806.104.395.514...	140 200 220
140 = \varnothing max. 30 000 min ⁻¹ 200 = \varnothing max. 20 000 min ⁻¹ 220 = \varnothing max. 20 000 min ⁻¹		

clockwise rotation only · nur rechtsdrehend einsetzen

Miniature · Miniatur

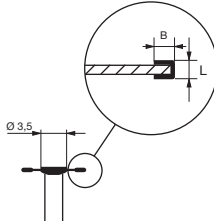
coated on both sides · beidseitig belegt

for ceramics

- fine separating,
- shaping in the interdental area

für Keramik

- zum feinen Separieren,
- Gestalten im Interdentalbereich



943 C

Bmm			1,0	1,0
REF	943 C		extra fine · extrafein	
ISO	L mm 0,15	806.104.361.504...	065	080 100
	L mm 0,15	806.204.361.504...		080 100
			065 =	max. 40 000 min ⁻¹
			080 =	max. 35 000 min ⁻¹
			100 =	max. 30 000 min ⁻¹

Miniature · Miniatur

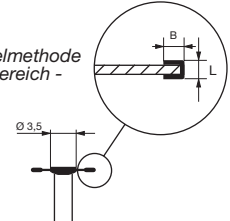
coated on both sides · beidseitig belegt

Diamond discs for bone-lid method

- Application: Apicectomy in the molar area, osteoplastic surgery of the maxillary sinus

Diamant-Schleifscheiben für die Knochendeckelmethode

- Einsatz: Wurzelspitzenresektion im Molarenbereich - osteoplastische Kieferhöhlenoperation



943 CH

Bmm			0,5	0,5
REF	943 CH		medium · mittel	
ISO	L mm 0,25	806.204.361.524...	065	080
			065 =	max. 40 000 min ⁻¹
			080 =	max. 35 000 min ⁻¹

Miniature diamond discs for working on ceramics

- due to the small diameter the risk of exposure of the framework is reduced to a minimum
- for trimming acrylate and veneer work as well as temporary appliances without separating the material

Miniatur-Diamantscheiben zur Bearbeitung von Keramik

- der kleine Durchmesser reduziert die Gefahr der Freilegung des Gerüsts auf ein Minimum
- zum Ausarbeiten von Acrylat- und Verblendarbeiten wie auch von Provisorien ohne die Gefahr der Durchtrennung



Miniature · Miniatur

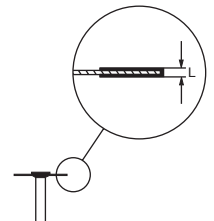
coated on both sides · beidseitig belegt

for ceramics

- fine separating

für Keramik

- zum feinen Separieren



945 BC

REF	945 BC		extra fine · extrafein
ISO	L mm 0,15	806.104.362.504...	100
			100 = max. 30 000 min ⁻¹

Diamond disc with V-shaped serrations for working on materials which tend to smear (acrylics)

Diamantscheibe mit V-förmigen Ausschnitten zur Bearbeitung von Werkstoffen, die zum Verschmieren neigen (Kunststoffe)



Hyperflexible · hyperflexibel

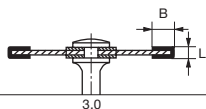
coated on both sides · beidseitig belegt

for acrylic veneers

- for separating prefabricated teeth

für Kunststoffverblendungen

- zum Separieren konfektionierter Zähne



946 AC

Bmm			3,0
REF	946 AC		extra fine · extrafein
ISO	L mm 0,15	806.104.324.504...	220
			220 = max. 20 000 min ⁻¹



REF 946AC.104.220

Diamond discs with special angle serrations for working on plaster

These serrations assure
 • minimal heat generation, optimal chip removal and high cutting efficiency

Diamantscheiben mit schräg gezahnten Ausschnitten zur Bearbeitung von Gips
 Die schräge Verzahnung bewirkt

- geringe Wärmeentwicklung, bessere Spanabfuhr und höhere Schneidleistung



Flexible · flexibel coated on both sides · beidseitig belegt

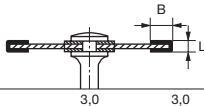
for plaster

- for cutting the individual teeth in stone models
- max. cutting depth 11,5 mm

für Gipse

- für Sägeschnitte an Zahnkränzen von Sägemodellen
- max. Schnitttiefe 11,5 mm

964 HF
964 HC

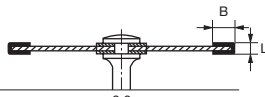


Bmm			3,0	3,0
REF	964 HF	fine · fein		
ISO	L mm 0,20	806.104.357.514...	200	220
	964 HC	extra fine · extrafein		
	L mm 0,15	806.104.357.504...		220

200 = max. 20 000 min⁻¹ 220 = max. 20 000 min⁻¹

clockwise rotation only · nur rechtsdrehend einsetzen

964 HF



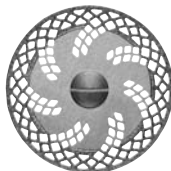
Bmm			3,0	
REF	964 HF	fine · fein		
ISO	L mm 0,30	806.104.357.514...	300	

300 = max. 15 000 min⁻¹

clockwise rotation only · nur rechtsdrehend einsetzen

Spiral Reinforced Meshed Disc

Spiralverstärkte Netzscheibe



Flexible · flexibel coated on both sides · beidseitig belegt

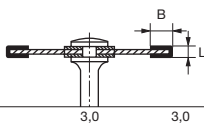
for ceramics and plastics

- rough separating and contouring

für Keramik und Kunststoff

- zum groben Separieren und Konturieren

990



Bmm			3,0	3,0
REF	990	medium · mittel		
ISO	L mm 0,27	806.104.	180	220

180/220 = max. 20 000 min⁻¹

Diamond disc with slots featuring a special angle

Diamantscheibe mit schräg geschlitzten Perforationen



Flexible · flexibel coated on both sides · beidseitig belegt

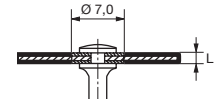
for ceramics

- rough separating and contouring

für Keramik

- zum groben Separieren und Konturieren

982 F



REF	982 F	medium · mittel		
ISO	L mm 0,25	806.104.389.514...	220	

220 = max. 20 000 min⁻¹

Diamond disc with curved perforations

- for avoiding grinding facets
- good vision
- improved flexibility
- for contouring and separating of ceramic veneers

Diamantscheibe mit bogenförmigen Perforationen

- Vermeidung von Schleiffacetten
- große Durchsicht
- verbesserte Flexibilität
- zum Konturieren und Separieren von Keramikverblendungen



Hyperflexible · hyperflexibel coated on both sides · beidseitig belegt

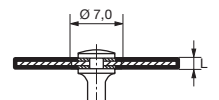
for ceramics

- fine separating and contouring

für Keramik

- zum feinen Separieren und Konturieren

983 C



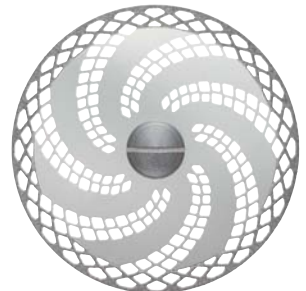
Bmm			2,0	
REF	983 C	extra fine · extrafein		
ISO	L mm 0,10	806.104.401.504...	220	

220 = max. 20 000 min⁻¹

clockwise rotation only · nur rechtsdrehend einsetzen

Spiral Reinforced Meshed Disc

Spiralverstärkte Netzscheibe



Flexible · flexibel coated on both sides · beidseitig belegt

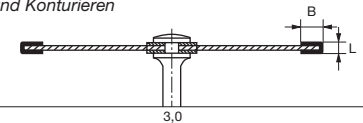
for plaster

- rough separating and contouring

für Gips

- zum groben Separieren und Konturieren

990



Bmm			3,0	
REF	990	medium · mittel		
ISO	L mm 0,37	806.104.	400	

400 = max. 10 000 min⁻¹